



Electrolux

Geschirrspülen Untertischspülmaschine mit Druckboiler, Ablaufpumpe

ARTIKEL # _____

MODELL # _____

NAME # _____

SIS # _____

AIA # _____



Electrolux



Geschirrspülen

Untertischspülmaschine mit
Druckboiler, Ablaufpumpe

400141 (NUC1DP) Untertischspülmaschine mit
Druckboiler, Ablaufpumpe -
230 V/1N/50 Hz

400149 (NUC1DP60)

Kurzbeschreibung

Artikel Nr.

Front, Seitenwände, Tür, Bedienblende und Spültank aus Chromnickelstahl 1.4301. Doppelwandige Tür. Spültank mit gerundeten Ecken. Leicht herausnehmbare Spülarme und Düsen aus Polypropylen. 2 Spülzyklen 120/180 Sekunden. Spülpumpe mit Soft-Start zum Vermeiden von Bruch in der Anlaufphase. Spülsystem mit drehenden Spülarmen, Spülpumpen mit hoher Leistung und großem Tankvolumen. Eingebauter Druck-Durchlauferhitzer, 2,8 kW, 5,8 l Leistung für die Heiß-Nachspülung (80 - 90° C). Durchlauferhitzer mit Chromnickelstahl-1.4306-Verschweißung als Rostschutz. Ablaufpumpe. Elektronische Regelung mit Temperatur-Display. Externer Anschlusskasten durch wasserdichte Kunststoffabdeckung geschützt. Selbstreinigungs-Zyklus. Klarspülmittel-Dosierer. Vorinstalliert für bauseitigen Anschluss an externen Spülmittel-Dosierer. Stundenleistung: 540 Teller/30 Körbe 500 x 500 mm. Lieferung mit: 1 Tellerkorb, 1 Besteckköcher

Hauptmerkmale

- Eingebauter Druckboiler zum Erhitzen des Zulaufwassers von 50 °C auf eine garantierte Mindest-Klarspültemperatur von 82 °C für hygienisches Klarspülen. Kein externer Erhitzer erforderlich.
- Maschine mit Softstart als zusätzlichen Schutz für empfindliches Spülgut.
- Spülsystem mit drehenden Spülarmen, Hochleistungs-Spülpumpe und Boiler mit großer Kapazität für professionelles Spülen.
- 4-Sekundenpause (variabel) nach dem Spülgang und vor dem Nachspülen sichert, dass kein unreines Wasser auf das saubere Spülgut tropfen kann.
- Voll automatischer Reinigungszyklus verhindert das Risiko von Bakterienvermehrung.
- 120/180 Sekunden-Zyklen.
- Mit Ablaufpumpe für leichte und schnelle Installation ohne Öffnen der Maschine.
- Einfache Bedienblende mit digitalem Display ermöglicht, Dauer und Temperatur von Spül- und Nachspülzyklen sowie eine genaue Dosierung von Spül- und Nachspülmitteln vor Ort individuell einzustellen, je nach Anforderung des Kunden.
- Leicht abnehmbare Spül- und Nachspülarme.
- Service leicht von vorn durchführbar.
- IPX 4 Spritzwasserschutz.
- Vorinstalliert für externe Dosierer.
- Vorinstalliert für HACCP und Energieoptimierung.

Konstruktion

- Mit glatten Flächen für leichte Reinigung.
- Front, Seitenwände, Tür und Spültank aus extra starkem rostfreiem Chromnickelstahl 1.4301.
- Boiler aus Chromnickelstahl 1.4301 mit hohem Schweißschutz für mehr Rostschutz.
- Wasserzulaufschlauch aus PVC mit Metallanschlüssen, die gegen hohen Wasserdruck resistent sind.
- An der Rückseite ganz durch eine Abdeckplatte geschlossen.
- 1-Phasen-Elektroanschluss.

Serienmäßiges Zubehör

- 1 St. Gelber Besteckbehälter PNC 864242
- 1 St. Korb (Kunststoff, gelb) für flache Teller / Untertassen, Fassungsvermögen: 18 Teller, D=240 mm oder 27 Untertassen, D=150 mm PNC 867002

Optionales Zubehör

- externer Wasserenthärter, manuell, 12-Liter PNC 860412
- externer Wasserenthärter, automatisch, 8 Liter PNC 860413
- Untergestell für NUC und EUC mit 2 Korbeinschüben PNC 860418
- externer Wasserenthärter 20 l, manuell, PNC 860430
- Nachrüstsatz HACCP-Schnittstelle (RS 485) PNC 864001

Genehmigung: _____



Electrolux

Geschirrspülen Untertischspülmaschine mit Druckboiler, Ablaufpumpe

- Nachrüstkit HACCP-Drucker PNC 864002
- Nachrüstkit Spülmittelsensor PNC 864004
- Nachrüstkit Nachspülmittelsensor PNC 864005



**Geschirrspülen
Untertischspülmaschine mit Druckboiler, Ablaufpumpe**

Das Unternehmen behält sich das Recht auf Änderungen der Spezifikation vor.

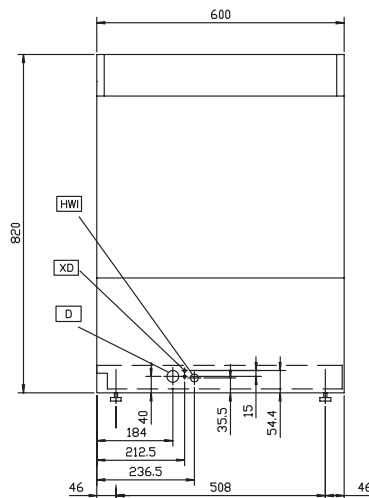
2013.09.30



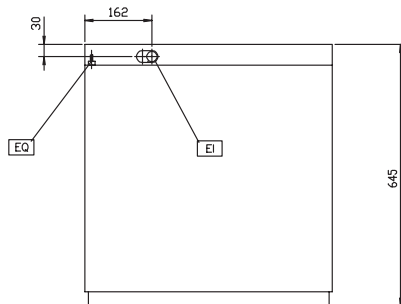
Electrolux

Geschirrspülen Untertischspülmaschine mit Druckboiler, Ablaufpumpe

Front

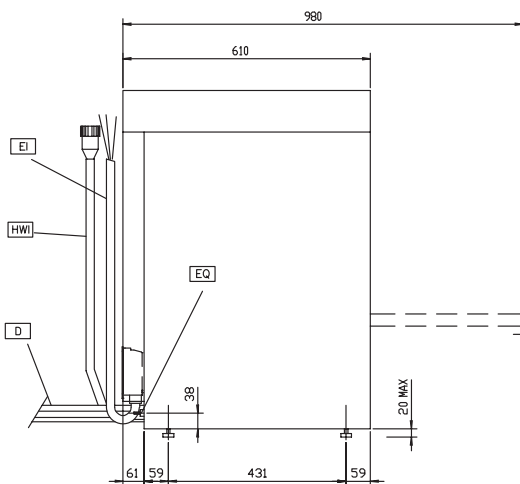


oben



- D = Ablauf
- EI = Elektroanschluss
- EO = Elektroanschlussdose
- EQ = Equipotentialschraube
- HWI = Warmwasserzulauf
- V = Lüftungsöffnungen
- XD = Spülmittelanschluss
- XR = Kkarspülmittelanschluss

Seite



Elektrisch

Netzspannung:	
400141 (NUC1DP)	230 V/1N ph/50 Hz
400149 (NUC1DP60)	230 V/1N ph/60 Hz
Gesamt-Watt	3.65 kW
Boiler-Heizelemente:	2.8 kW
Tankheizungs-Heizelemente:	2 kW
Spülpumpengröße:	0.736 kW

Wasser

Druck:	2-3 bar
Zulaufwassertemperatur:	50 °C
Zulaufwasserdruck:	29 - 44 psi (2 - 3 bar)
Wasserverbrauch je Zyklus (lt):	3.3
Zykluslaufzeiten (sec):	120/180
Boilerinhalt (lt):	5.8
Tankinhalt (lt):	33
Wasserablaufgröße:	20.5mm
Zulaufwasserhärte (MAX):	
Wasserzulaufgröße:	
Spülzyklustemperatur:	55-65 °C
Tankinhalt (l) Spülzyklus:	33
Dauer Heißnachspülzyklus (Sek.):	16
Temperatur Heißnachspülzyklus:	80-90 °C
Wasserverbrauch Heißnachspülzyklus (l):	3.3

Schlüsselinformation

Anzahl Zyklen - Sek.:	2 (120/180)
Körbe je Stunde:	30
Teller je Stunde:	540
Spültemperatur (MIN):	55-65°C
Nachspültemperatur (MIN):	80-90 °C
Außenabmessungen, Höhe:	820 mm
Außenabmessungen, Länge:	600 mm
Außenabmessungen, Tiefe:	610 mm
Verpackungsmaße II (LxBxH):	600x610x820 mm
Geräuschpegel:	<70 dBA
Kammerabmessungen - Breite:	500 mm
Kammerabmessungen - Tiefe:	500 mm
Kammerabmessungen - Höhe:	330 mm

Geschirrspülen
Untertischspülmaschine mit Druckboiler, Ablaufpumpe

Das Unternehmen behält sich das Recht auf Änderungen der Spezifikation vor.





Electrolux

Geschirrspülen Untertischspülmaschine mit Druckboiler, Ablaufpumpe

Optionales Zubehör

- Edelstahl-Zulaufschlauch 2100 mm PNC 864016
- Wasserfilter für Teil-Demineralisierung PNC 864017
- Wasserhärte-Messkit PNC 864050
- Drucksteigerungspumpe PNC 864051
- Nachrüstkit Spülmitteldosierung PNC 864218
- Edelstahl-Tanksieb für einwandige
Untertisch-Spülmaschine PNC 864222
- Gelber Besteckbehälter PNC 864242
- Rückwand aus AISI 304 für
Untertischspülmaschinen NUC ohne
Enthärter PNC 864246
- Wasserfilter für Voll-Demineralisierung PNC 864367
- Satz mit 4 Besteckbehältern, Kunststoff
gelb, für je ca. 15 Besteckteile PNC 865574
- Korb (Kunststoff, gelb) für flache Teller /
Untertassen, Fassungsvermögen: 18 Teller,
D=240 mm oder 27 Untertassen, D=150
mm PNC 867002
- Korb (Kunststoff, blau) für Tassen /
Mokkatassen, Fassungsvermögen: 24 / 48
Tassen PNC 867007
- Kleinteile-Gittereinsatz für Spülkörbe PNC 867016
- Korb (Kunststoff, blau) für Gläser, mit
Facheinteilungen und geneigtem Boden,
Fassungsvermögen: 16 Gläser, H=70 mm,
D=100 mm PNC 867023



**Geschirrspülen
Untertischspülmaschine mit Druckboiler, Ablaufpumpe**

Das Unternehmen behält sich das Recht auf Änderungen der Spezifikation vor.

2013.09.30